

Pompa Idraulica

SOLLEVAMENTO MEDIANTE LA POMPA IDRAULICA: UN'ALTERNATIVA EFFICACE

La nuova pompa idraulica Bansbach può essere impiegata per il sollevamento in una grande varietà di applicazioni. Il movimento avviene esclusivamente con l'azione di pompaggio ed è indipendente da qualsiasi altra forza esterna. Date le prestazioni di sollevamento, il ritorno è lento e controllato dall'apertura della valvola mediante il movimento della leva.

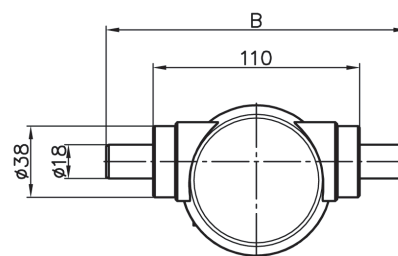
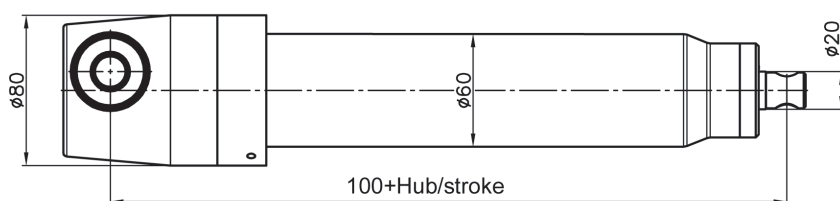
Bansbach ha applicato il suo elevato standard qualitativo anche su questo prodotto.

Bansbach vi offre inoltre un prodotto con un range vasto e flessibile che si adatta alle caratteristiche delle vostre applicazioni per soddisfare totalmente le vostre richieste.

Non esitate a contattarci !!

Caratteristiche del prodotto:

- Esente da Manutenzione
- Indipendente da ulteriori fonti di energia esterne
- Forze in estensione fino a 10kN
- Corse da 80 - 400 mm
- Diversi sistemi di connessione



Questo volantino è soggetto a cambiamenti ed errori di stampa.

Goraco S.R.L.

Via Asiago, 43
I - 20128 Milano

Tel. 0039-022578297
Fax 0039-0227003770

info@goraco.com
www.goraco.com

